



東元榮獲國家品質獎

ISO-9001國際品質認證

ISO-14001環境管理認證

OHSAS 18001職業安全衛生管理認證



AEHLXS系列 IE1+

AEHMXS系列 IE2

# 東元安全增防爆馬達

效率優 低振動 低噪音 超省電 IP55

Ex e



## TECO 東元電機股份有限公司

綠能電機行銷業務處:

115台北市南港區園區街3-1號10樓

TEL:(02)6615-9111 FAX:(02)6616-2503 <http://www.teco.com.tw/fa>

經銷商:

FEB. '15/BA-16-05



超高效率 產品多元 節能環保





## IE2

全密閉式，40°C周溫，使用係數S.F.：1.0，60HZ

(220V/380V)

輸出		滿載轉速 RPM	框號	效率			功率因數			電流(A)				轉矩				轉子 慣量 kg-m2	tE (sec)
HP	kW			滿載 (%)	3/4 負載 (%)	1/2 負載 (%)	滿載 (%)	3/4 負載 (%)	1/2 負載 (%)	滿載		啟動		滿載 kg-m	啟動 %FLT	提升 %FLT	最大 %FLT		
										220V	380V	220V	380V						
125	90	3570	250M	94.5	95.0	94.5	88.5	86.0	79.5	282	164	2530	1465	24.53	160	150	350	2.287	5.0
		1780	250M	94.5	94.5	94.0	89.0	88.0	82.0	281	163	2090	1210	49.20	190	150	240	5.393	6.0
		1185	280S	94.1	94.6	94.3	85.0	82.0	74.0	-	171	-	1187	73.90	180	150	220	13.20	6.0
150	110	3575	280S	94.5	93.5	92.0	86.0	82.0	76.0	-	206	-	1890	29.94	140	115	250	4.027	5.0
		1785	280S	95.0	94.5	94.0	82.0	77.0	68.0	-	215	-	1737	59.96	215	175	240	8.568	6.0
		1185	280M	95.0	95.1	94.8	84.0	82.0	74.0	-	209	-	1563	90.32	180	150	220	15.10	6.0
175	132	3580	280M	95.0	94.5	93.0	88.0	85.0	78.0	-	240	-	2113	35.88	100	85	280	4.377	5.0
		1785	280M	95.0	94.5	94.0	83.0	79.0	70.0	-	254	-	1911	71.95	200	165	225	9.180	6.0
		1185	315S	95.0	95.2	94.8	83.0	80.0	73.0	-	254	-	1737	108.38	180	150	220	18.40	6.0
215	160	3585	315S	95.5	95.0	95.0	89.0	88.0	84.0	-	286	-	2200	43.43	100	85	280	5.602	6.0
		1790	315S	95.4	95.0	94.0	83.0	80.0	71.0	-	307	-	2432	86.97	100	100	270	12.55	6.0
		1185	315M	95.1	95.3	94.6	83.0	81.0	72.0	-	308	-	1853	131.38	170	150	220	22.70	6.0
270	200	3585	315M	95.5	95.5	95.0	89.0	88.0	84.5	-	358	-	2449	54.28	100	85	270	6.128	6.0
		1790	315M	95.4	95.0	94.0	81.0	76.0	65.0	-	393	-	3011	108.72	100	100	270	13.77	6.0

NOTE: 1. 以上測試值根據IEC 60034-2-1測試。  
2. 效率值、功因、轉速、轉矩不因電壓改變而變動，唯電流值會因電壓而改動。  
3. 公差值根據IEC 60034-1。  
4. 以上數值若變動，恕不另行通知。

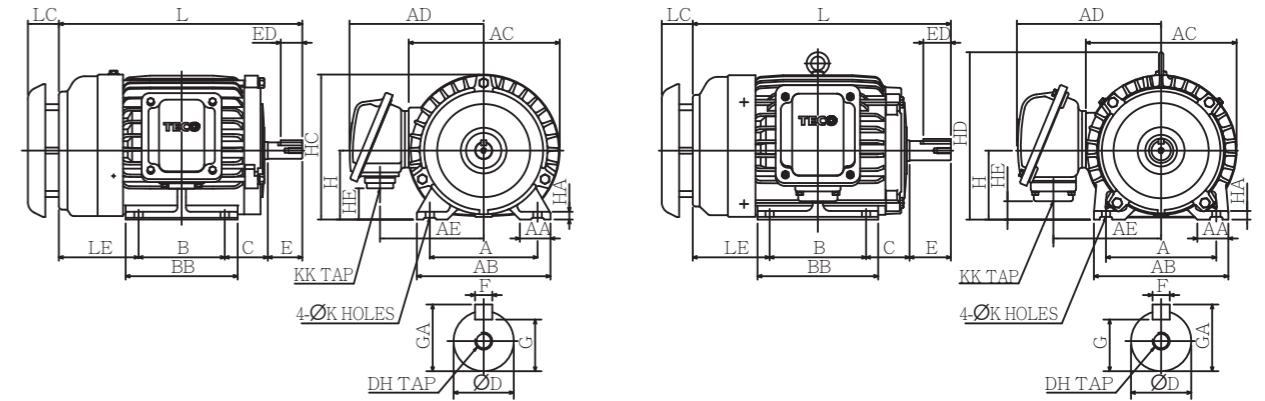


圖1

圖2

Dimension in mm

輸出 (kW)			框號	圖號	A	AA	AB	AC	AD	AE	B	BB	C	H	HA	HC	HD	K
2P	4P	6P																
0.18	0.18	—	63	1	100	28	120	144	138	100	80	100	40	63	8.0	135	—	7
0.37	0.37	—	71		112	35.5	140	162	148	110	90	115	45	71	8.0	152	—	7
0.75	0.75	0.37	80		125	35.5	155	177	179	130	100	130	50	80	9.0	168	—	10
1.5 2.2	1.5	0.75	90L		140	35.5	170	200	192	143	125	150	56	90	10.0	190	—	10
—	2.2	1.5	100L	2	160	45.0	195	219	202	153	140	175	63	100	12.5	—	243	12
3.7	3.7	2.2	112M		190	45.0	224	238	211	162	140	175	70	112	14.0	—	265	12
5.5 7.5	5.5	3.7	132S		216	45.0	250	273	249	187	140	175	89	132	16.0	—	310	12
—	7.5	5.5	132M		216	45.0	250	273	249	187	178	212	89	132	16	—	310	12

框號	KK	L	LC	LE	軸端						軸承		概略重量 KGS.	
					D	E	ED	F	G	GA	DH	負載側		非負載側
63	PF 1/2"	219	34.0	76	11	23	18	4	8.5	12.5	M4 × 8	6201ZZ	6201ZZ	9
71	PF 1/2"	251	34.0	86	14	30	24	5	11.0	16.0	M5 × 10	6202ZZ	6202ZZ	12
80	PF 1/2"	283	41.0	93	19	40	25	6	15.5	21.5	M6 × 12	6204ZZ	6204ZZ	19
90L	PF 1/2"	333	41.0	102	24	50	32	8	20.0	27.0	M8 × 16	6205ZZ	6205ZZ	26
100L	PF 1/2"	375	41.0	112	28	60	40	8	24.0	31.0	M10 × 20	6206ZZ	6305ZZ	39
112M	PF 1/2"	392	48.0	122	28	60	40	8	24.0	31.0	M10 × 20	6306ZZ	6306ZZ	50
132S	PF 1"	454	48.0	145	38	80	64	10	33.0	41.0	M12 × 24	6308ZZ	6306ZZ	72
132M	PF 1"	492	48.0	145	38	80	64	10	33.0	41.0	M12 × 24	6308ZZ	6306ZZ	82

Note: 1. 軸心直徑D公差:  $\phi 19 \sim \phi 28$ : j6,  $\phi 38$ : k6.

2. 軸心高度H公差: +0, -0.5.

# 工研院證書字號

## Ex e II T3

框號	2P	4P	6P	依循標準
63	工電(2012)第00471號	工電(2012)第00480號	—	CNS 3376-0 (2008)
71	工電(2012)第00472號	工電(2012)第00481號	—	CNS 3376-7 (2008)
80	工電(2012)第00473號	工電(2012)第00482號	工電(2013)第00041號	
90	工電(2012)第00474號	工電(2012)第00483號	工電(2013)第00042號	
100	—	工電(2013)第00036號	工電(2013)第00043號	
112	工電(2012)第00475號	工電(2013)第00037號	工電(2013)第00044號	
132	工電(2012)第00476號	工電(2013)第00038號	工電(2013)第00045號	
160	工電(2012)第00477號	工電(2013)第00039號	工電(2013)第00046號	
180	工電(2012)第00478號	工電(2012)第00054號	工電(2013)第00047號	
200	工電(2013)第00276號	工電(2013)第00040號	工電(2013)第00048號	
225	工電(2012)第00479號	工電(2012)第00220號	工電(2013)第00049號	
250	工電(2013)第00375號	工電(2013)第00312號	工電(2013)第00050號	
280	工電(2014)第00042號	工電(2014)第00001號	工電(2013)第00598號	
315	工電(2014)第00043號	工電(2014)第00025號	工電(2013)第00623號	

AEHLXS / AEHMXS 外型尺寸圖

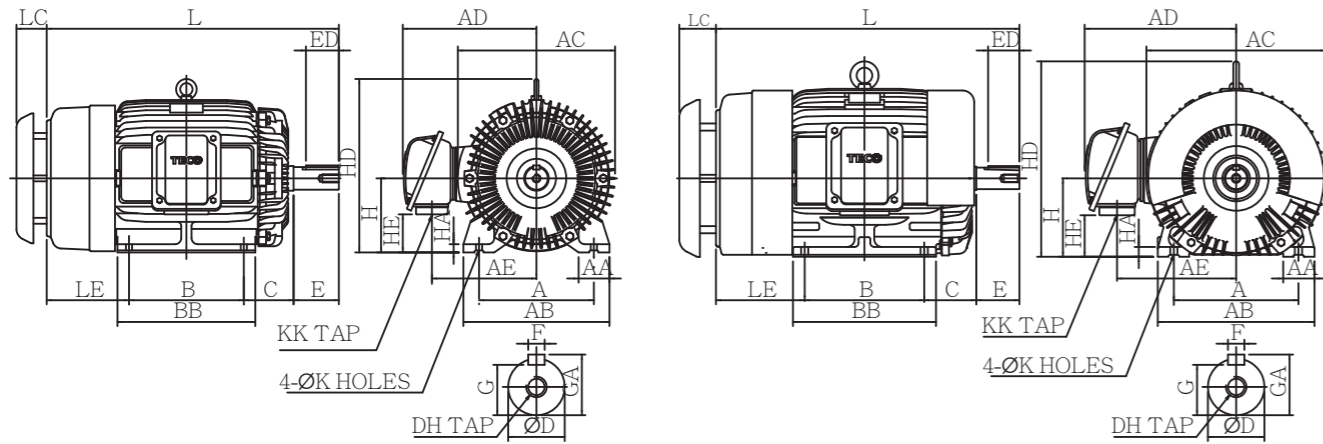


圖3

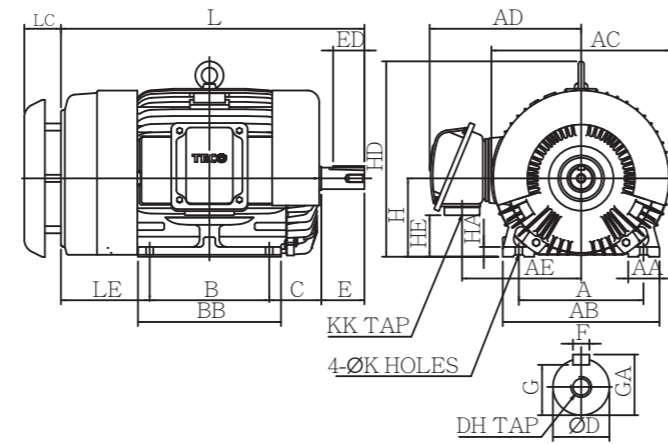


圖4

Dimension in mm

輸出 (kW)			框號	圖號	A	AA	AB	AC	AD	AE	B	BB	C	H	HA	HD	HE	K
2P	4P	6P																
$\frac{11}{15}$	11	7.5	160M	3	254	50	300	334	287	225	210	250	108	160	18.0	377	83	14.5
18.5	15	11	160L		254	50	300	334	287	225	254	300	108	160	18	377	83	14.5
22	—	—	180MA	4	279	75	355	382	312	250	241	297	121	180	22.0	431	103	14.5
—	$\frac{18.5}{22}$	15	180MC	3	279	75	355	382	312	250	241	297	121	180	22	431	103	14.5
30	—	—	180LA	4	279	75	355	382	312	250	279	335	121	180	22.0	431	103	14.5
—	30	$\frac{18.5}{22}$	180LC	3	279	75	355	382	312	250	279	335	121	180	22	431	103	14.5
$\frac{37}{45}$	—	—	200LA	4	318	80	400	458	392	307	305	365	133	200	25.0	499	88	18.5
—	$\frac{37}{45}$	$\frac{30}{37}$	200LC	3	318	80	400	458	392	307	305	365	133	200	25	499	88	18.5
55	—	—	225SA	4	356	100	450	510	452	355	286	350	149	225	30.0	550	57	18.5
—	55	45	225SC	3	356	100	450	510	452	355	286	350	149	225	30	550	57	18.5

框號	KK	L	LC	LE	軸端							軸承		概略重量 KGS.
					D	E	ED	F	G	GA	DH	負載側	非負載側	
160M	PF 1"	608.0	42	180.0	42	110	80	12	37.0	45.0	M16×32	6309ZZ	6307ZZ	133
160L	PF 1"	652.0	42	180.0	42	110	80	12	37.0	45.0	M16×32	6309ZZ	6307ZZ	148
180MA	PF1 1/2"	672.0	50	200.0	48	110	80	14	42.5	51.5	M16×32	6311ZZC3	6310ZZC3	187
180MC	PF1 1/2"	672.0	50	200.0	48	110	80	14	42.5	51.5	M16×32	6311ZZ	6310ZZ	203
180LA	PF1 1/2"	710.0	50	200.0	55	110	80	16	49.0	59.0	M20×40	6312ZZC3	6310ZZC3	206
180LC	PF1 1/2"	710.0	55	200.0	55	110	80	16	49.0	59.0	M20×40	6312ZZ	6310ZZ	231
200LA	PF 2"	774.5	55	226.5	55	110	80	16	49.0	59.0	M20×40	6312ZZC3	6212ZZC3	322
200LC	PF 2"	804.5	60	226.5	60	140	110	18	53.0	64.0	M20×40	6314ZZ	6212ZZ	334
225SA	PF 2"	786.0	60	241.0	55	110	80	16	49.0	59.0	M20×40	6312ZZC3	6212ZZC3	420
225SC	PF 2"	816.0	60	241.0	65	140	110	18	58.0	69.0	M20×40	6315ZZ	6213ZZ	432

Note : 1. 軸心直徑D公差：φ 42 ~ φ 48 : k6, φ 55 ~ φ 70 : m6.  
2. 軸心高度H公差：+0, -0.5.

AEHLXS / AEHMXS 外型尺寸圖

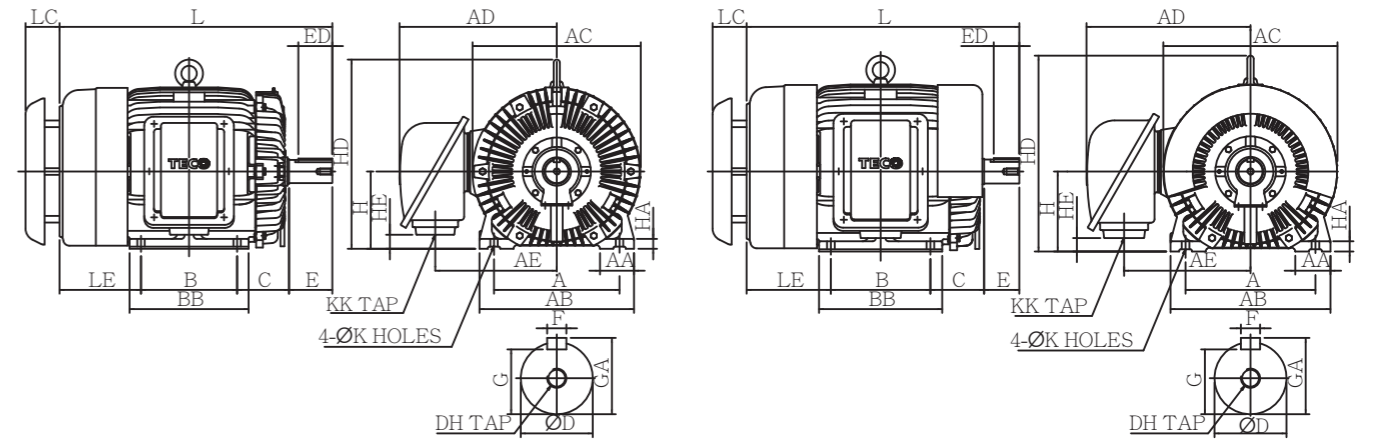


圖5

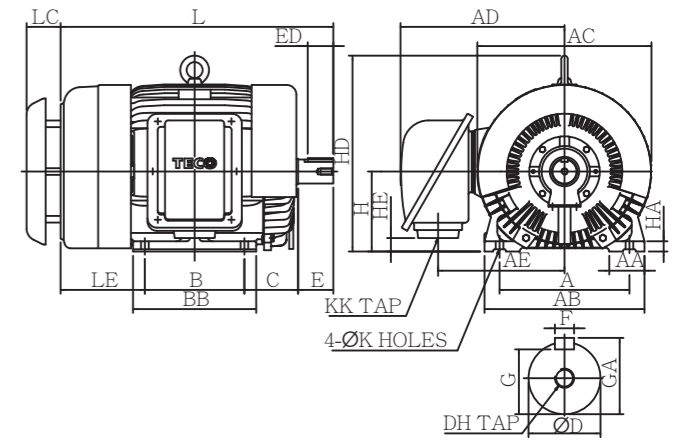


圖6

Dimension in mm

輸出 (kW)			框號	圖號	A	AA	AB	AC	AD	AE	B	BB	C	H	HA	HD	HE	K
2P	4P	6P																
75	—	—	250SA	6	406	110	500	545	513	395	311	385	168	250	32	612	42	24
—	75	55	250SC	5	406	110	500	545	513	395	311	385	168	250	32	612	42	24
90	—	—	250MA	6	406	110	500	545	513	395	349	425	168	250	32	612	42	24
—	90	75	250MC	5	406	110	500	545	513	395	349	425	168	250	32	612	42	24

框號	KK	L	LC	LE	軸端							軸承		概略重量 KGS.
					D	E	ED	F	G	GA	DH	負載側	非負載側	
250SA	PF 3"	852.5	71	263.5	55	110	80	16	49.0	59.0	M20×40	6313C3	6313C3	458
250SC	PF 3"	882.5	71	264	75	140	110	20	67.5	79.5	M20×40	NU316	6313	517
250MA	PF 3"	890.5	71	263.5	55	110	80	16	49.0	59.0	M20×40	6313C3	6313C3	526
250MC	PF 3"	920.5	71	264	75	140	110	20	67.5	79.5	M20×40	NU316	6313	584

Note : 1. 軸心直徑D公差：φ 42 ~ φ 48 : k6, φ 55 ~ φ 70 : m6.  
2. 軸心高度H公差：+0, -0.5.

# AEHLXS / AEHMXS 外型尺寸圖

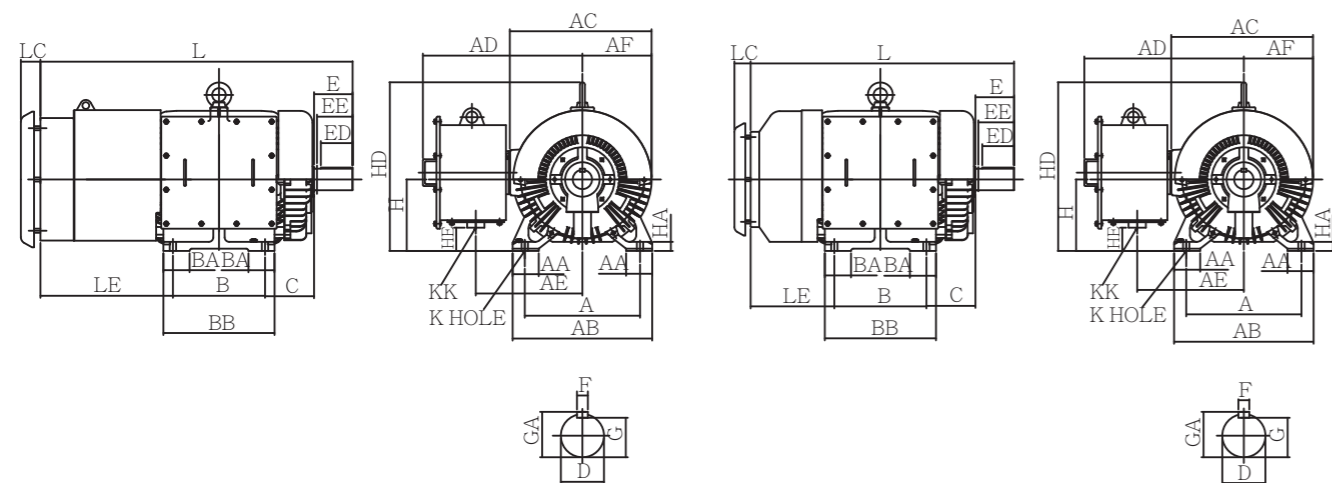


圖7

圖8

Dimension in mm

輸出 (kW)			框號	圖號	A	AA	AB	AC	AD	AE	AF	B	BA	BB	C	EE	H	HA
2P	4P	6P																
110	—	—	280S	7	457	110	560	625	703	470	305	368	110	445	190	104	280	36
—	110	90		8	457	110	560	625	703	470	305	368	110	445	190	157	280	36
132	—	—	280M	7	457	110	560	625	703	470	305	419	130	495	190	104	280	36
—	132	110		8	457	110	560	625	703	470	305	419	130	495	190	157	280	36

框號	HD	HE	K	KK	L	LC	LE	軸端						軸承		概略重量 KGS.
								D	E	ED	F	G	GA	負載側	非負載側	
280S	710	67.5	24	PF 4"	1226	71.3	558	55	110	80	16	49	59	6314C3	6314C3	848
	710	67.5	24	PF 4"	1072	71.3	344	85	170	140	22	76	90	NU320	6316	873
280M	710	67.5	24	PF 4"	1277	71.3	558	55	110	80	16	49	59	6314C3	6314C3	898
	710	67.5	24	PF 4"	1122	71.3	343	85	170	140	22	76	90	NU320	6316	943

Note : 1. 軸心直徑D公差 :  $\phi 42 \sim \phi 48 : k6, \phi 55 \sim \phi 70 : m6$ .  
2. 軸心高度H公差 : +0, -0.5.

# AEHLXS / AEHMXS 外型尺寸圖

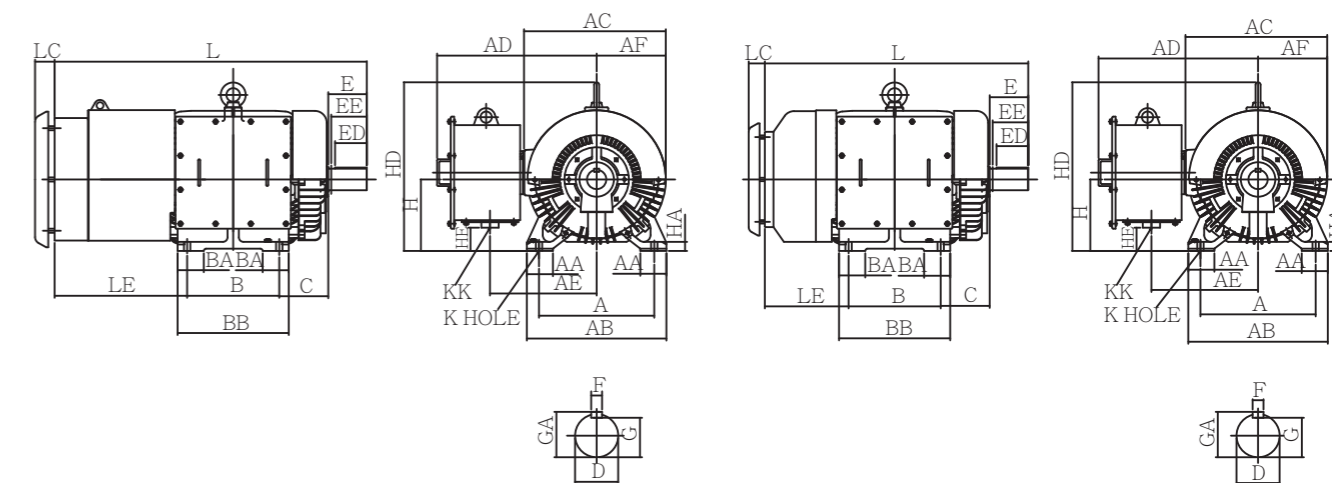


圖9

圖10

Dimension in mm

輸出 (kW)			框號	圖號	A	AA	AB	AC	AD	AE	AF	B	BA	BB	C	EE	H	HA
2P	4P	6P																
160	—	—	315S	9	508	115	615	625	703	470	305	406	115	490	216	104	315	40
—	160	132		10	508	115	615	625	703	470	305	406	115	490	216	157	315	40
200	—	—	315M	9	508	115	615	625	703	470	305	457	225	667	216	104	315	40
—	200	160		10	508	115	615	625	703	470	305	457	115	540	216	157	315	40

框號	HD	HE	K	KK	L	LC	LE	軸端						軸承		概略重量 KGS.
								D	E	ED	F	G	GA	負載側	非負載側	
315S	743	102.5	28	PF 4"	1376	71.3	369	55	110	80	16	49	59	6314C3	6314C3	905
	743	102.5	28	PF 4"	1161	71.3	369	95	170	140	25	86	100	NU320	6316	1025
315M	743	102.5	28	PF 4"	1496	71.3	711	55	110	80	16	49	59	6314C3	6314C3	1059
	743	102.5	28	PF 4"	1212	71.3	470	95	170	140	25	86	100	NU320	6316	1155

Note : 1. 軸心直徑D公差 :  $\phi 42 \sim \phi 48 : k6, \phi 55 \sim \phi 70 : m6$ .  
2. 軸心高度H公差 : +0, -0.5.